

# 新規陽性者数の推移（報告日別、HER-SYSデータ）

1都3県

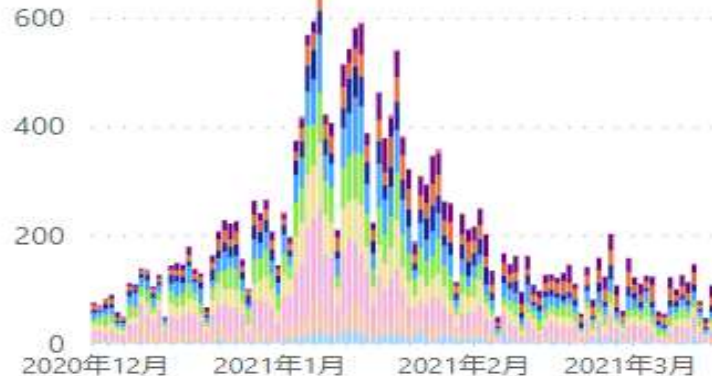
都道府県名

埼玉県



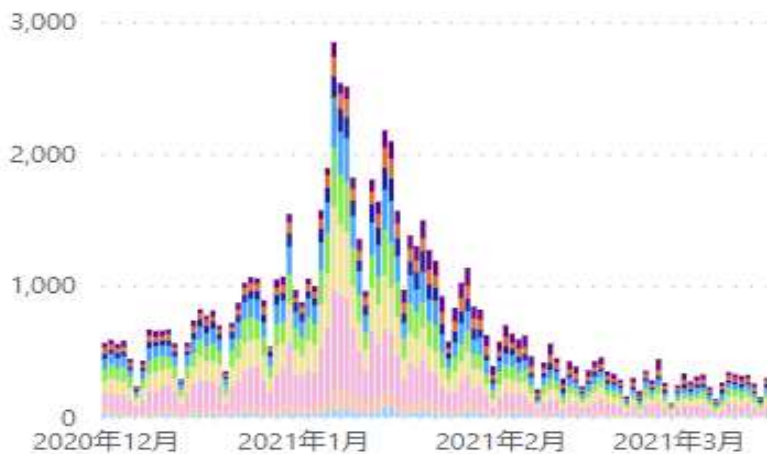
都道府県名

千葉県



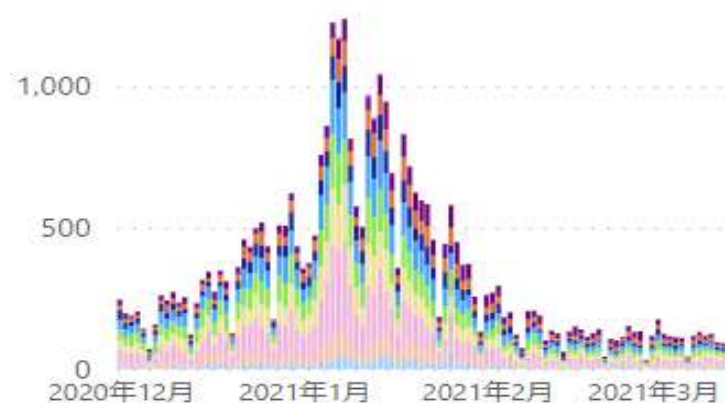
都道府県名

東京都



都道府県名

神奈川県



年齢階級 ● 10歳未満 ● 10代 ● 20代 ● 30代 ● 40代 ● 50代 ● 60代 ● 70代 ● 80代以上 ● 不詳

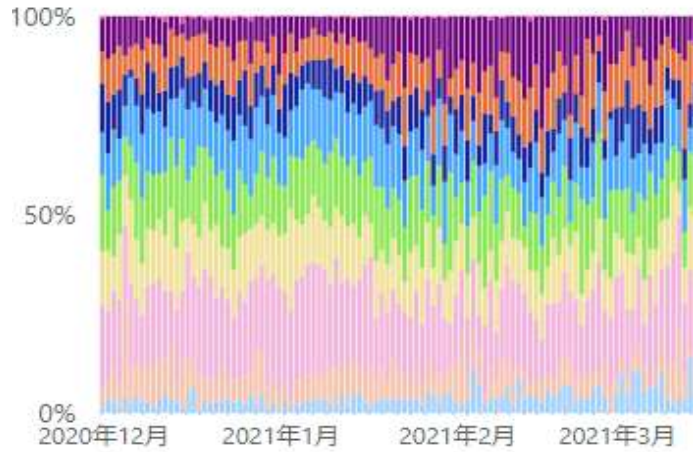
\* 各報告日時点の集計値を記載しているため、各自治体のホームページ等で公表されている数値と異なる場合がある。

# 新規陽性者の年齢階級別内訳（報告日別、HER-SYSデータ）

1都3県

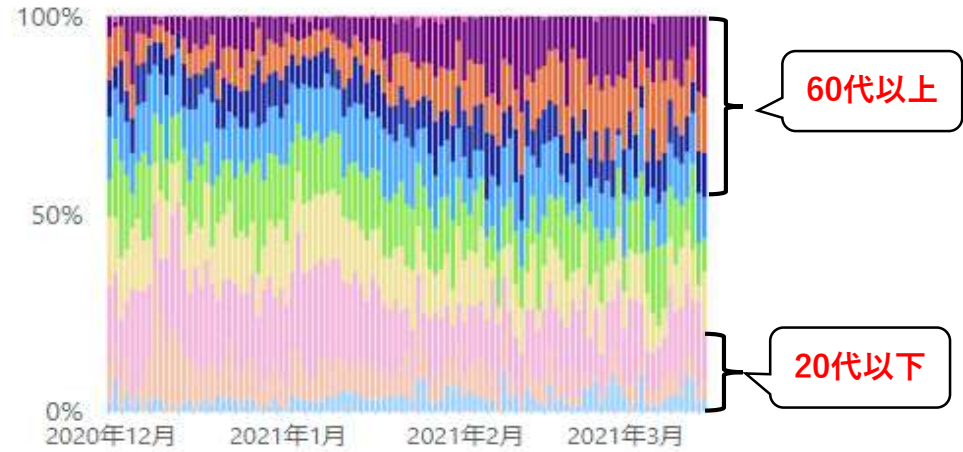
都道府県名

埼玉県



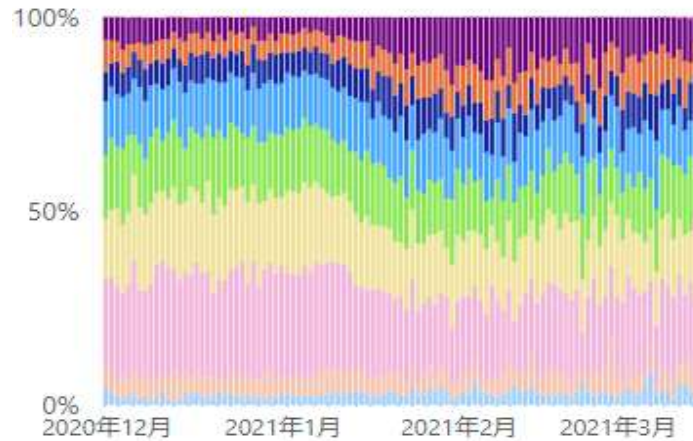
都道府県名

千葉県



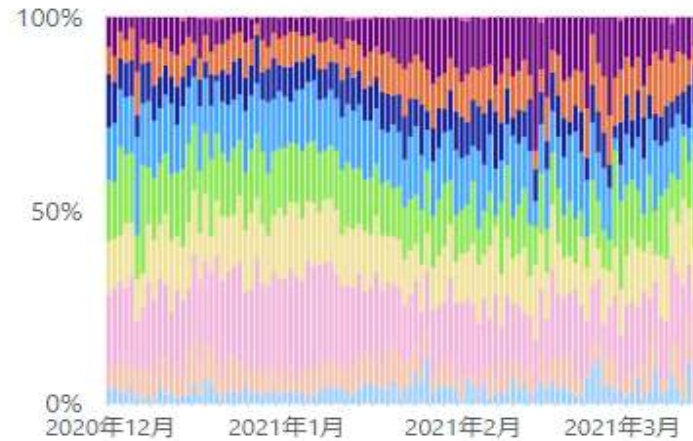
都道府県名

東京都



都道府県名

神奈川県

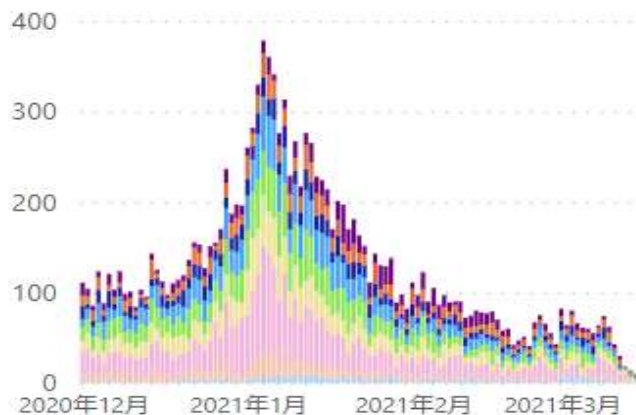


# 新規陽性者数の推移 (発症日別、HER-SYSデータ)

1都3県

都道府県名

埼玉県



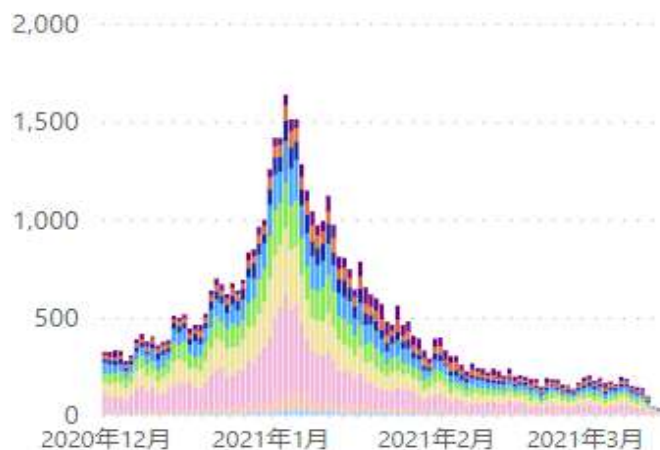
都道府県名

千葉県



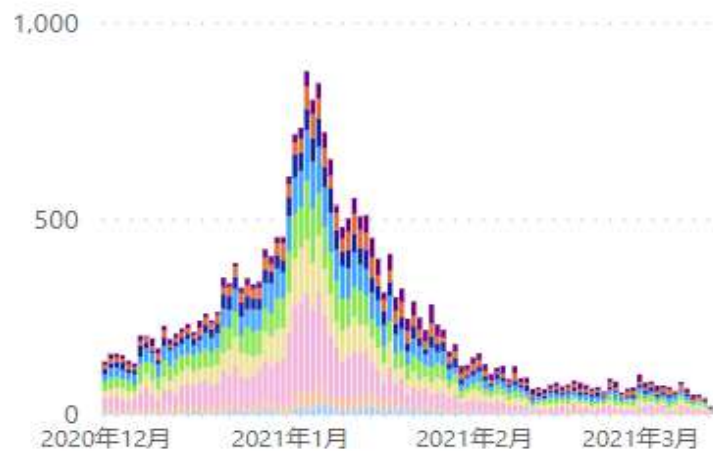
都道府県名

東京都



都道府県名

神奈川県



\* 発症日が入力されているものを集計。

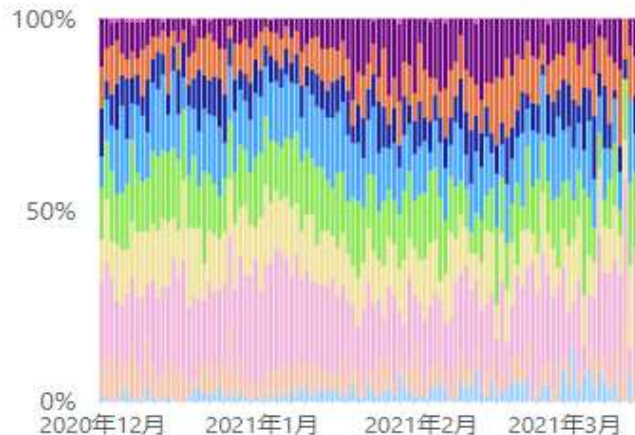
年齢階級 10歳未満 10代 20代 30代 40代 50代 60代 70代 80代以上 不詳

# 新規陽性者の年齢階級別内訳（発症日別、HER-SYSデータ）

**1都3県**

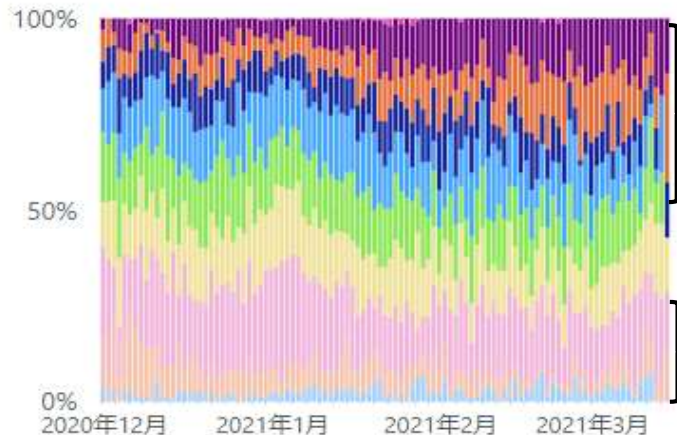
都道府県名

埼玉県



都道府県名

千葉県

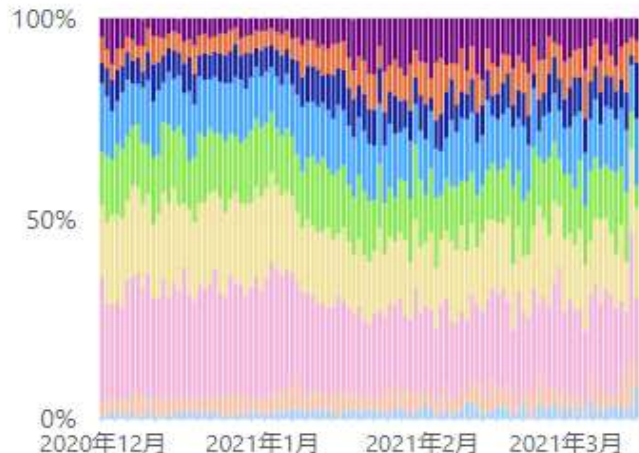


60代以上

20代以下

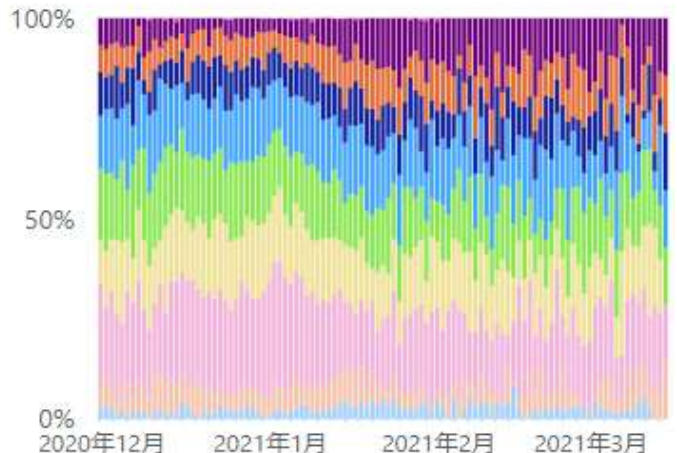
都道府県名

東京都



都道府県名

神奈川県

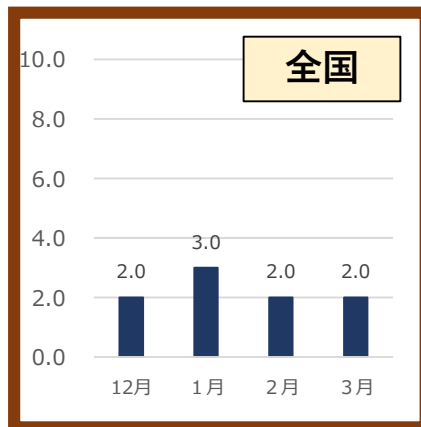
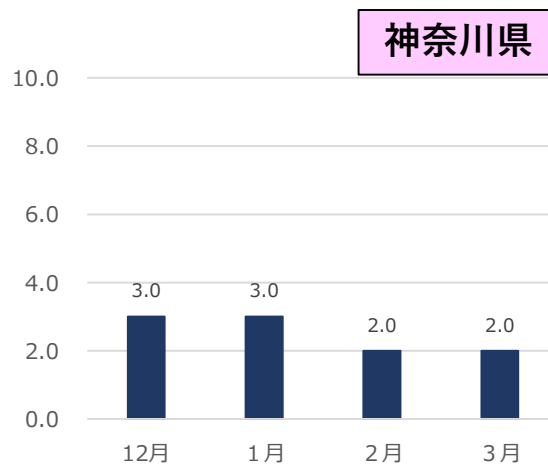
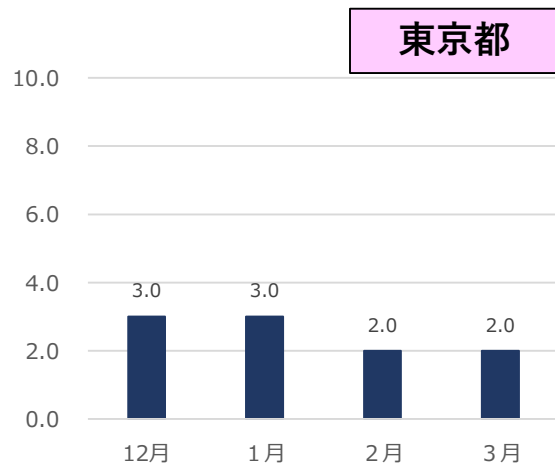
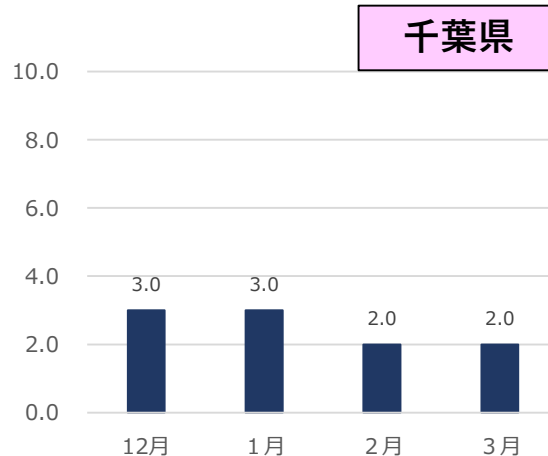
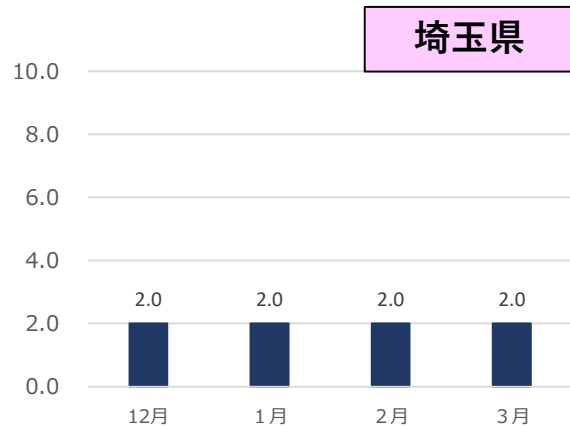


\* 発症日が入力されているものを集計。

年齢階級 ● 10歳未満 ● 10代 ● 20代 ● 30代 ● 40代 ● 50代 ● 60代 ● 70代 ● 80代以上 ● 不詳

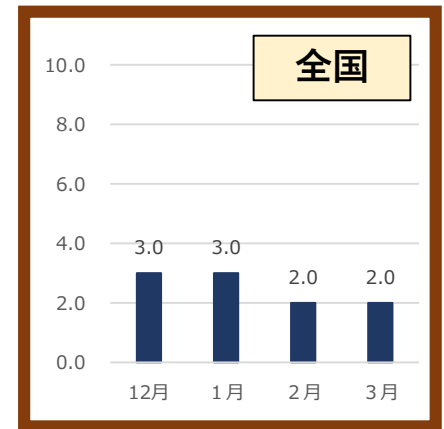
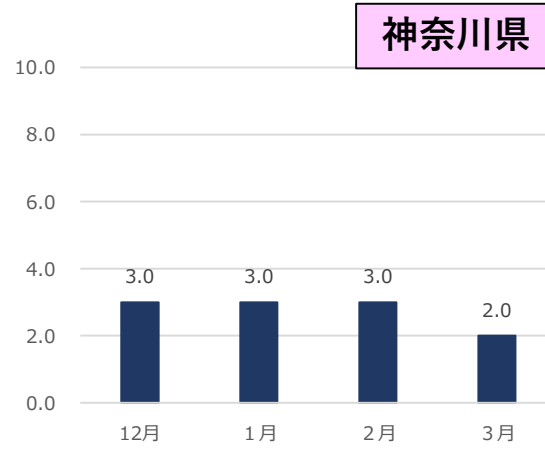
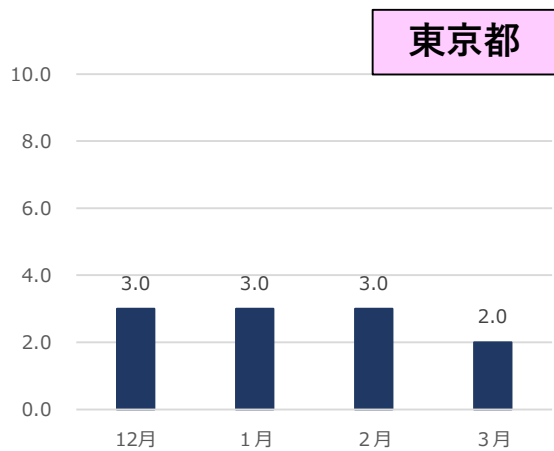
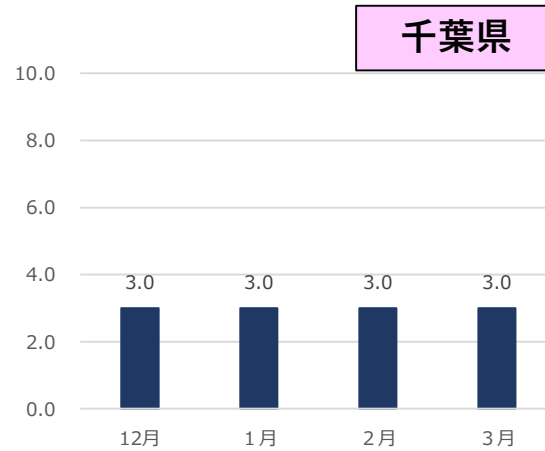
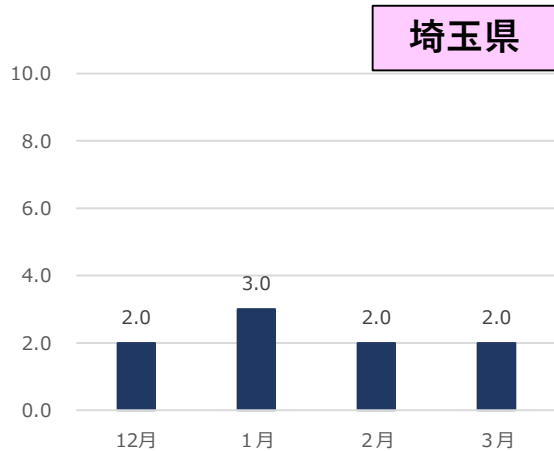
# 発症日～診断日までの日数（中央値、HER-SYSデータ）

## 1都3県



# 発症日から報告日までの日数（中央値、HER-SYSデータ）

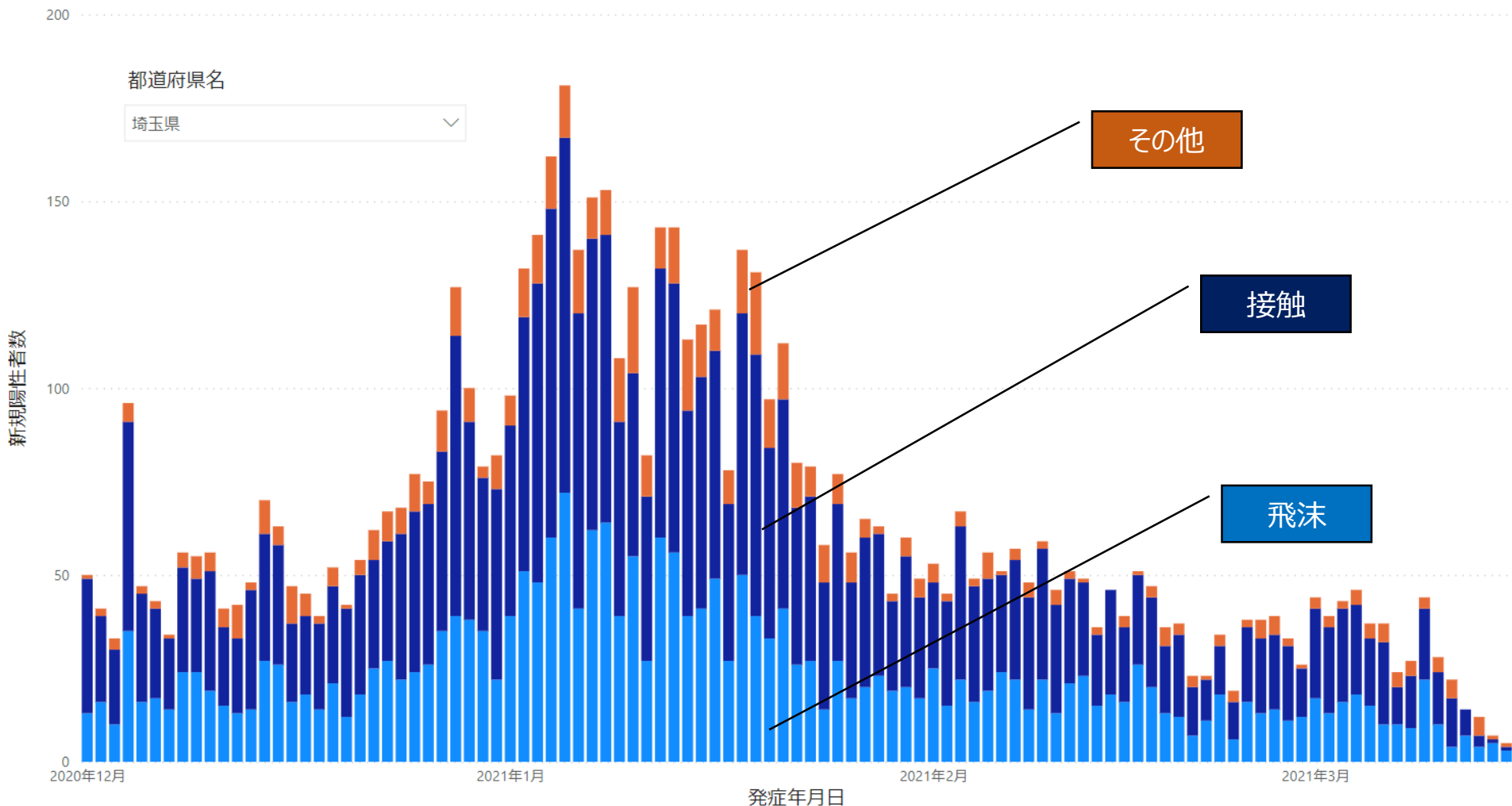
## 1都3県



# 感染経路別新規陽性者数① (発症日別・「感染経路確定+推定」を集計、HER-SYSデータ)

埼玉県

● 感染経路フラグ (飛沫・飛沫核) ● 感染経路フラグ (接触) ● 感染経路フラグ (その他)

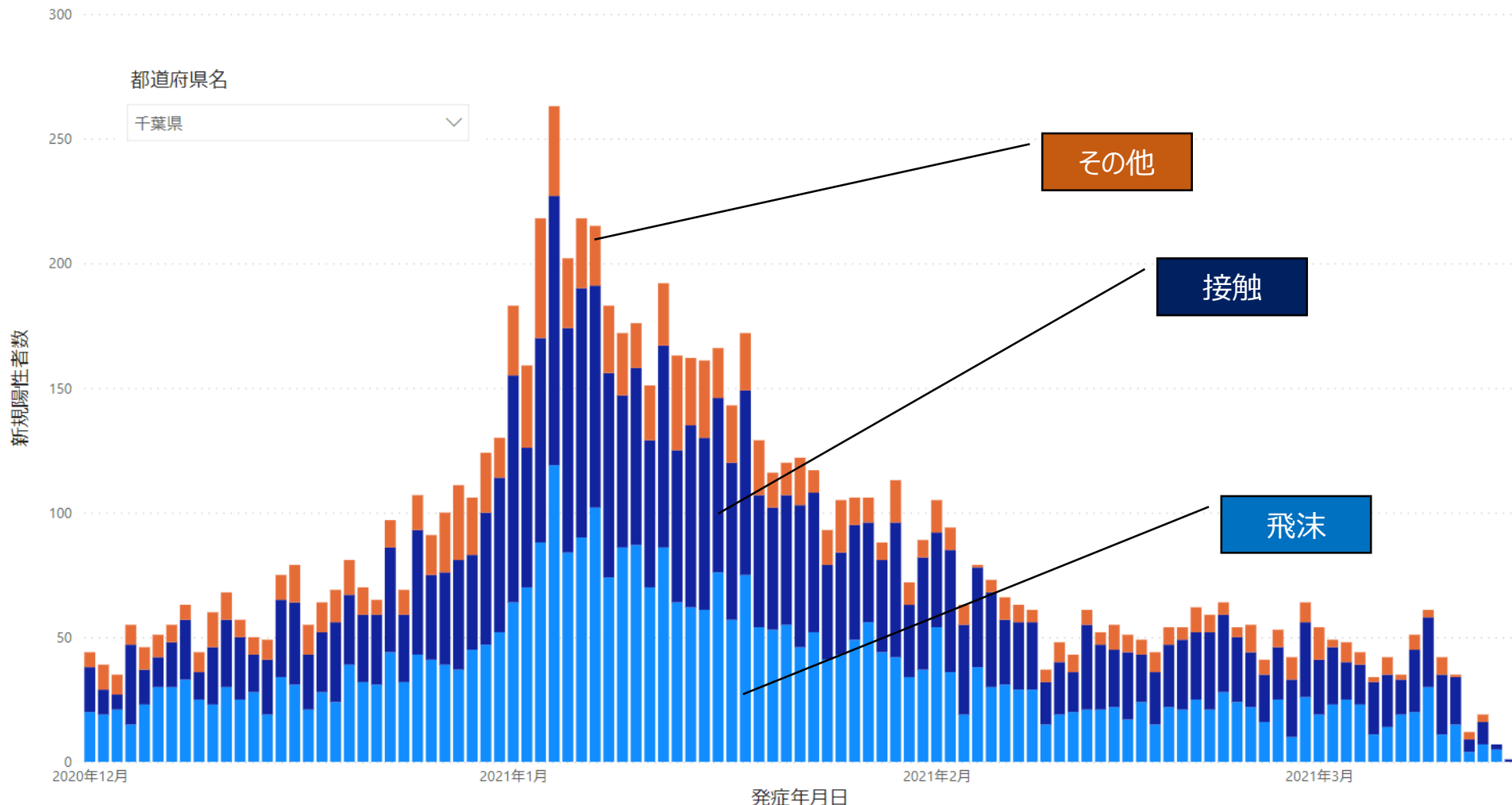


\* 感染経路：飛沫・飛沫核感染／接触感染／その他、重複選択の場合があるため留意が必要  
\* 3/16 10:00時点で発症日がHER-SYSに入力されているデータをグラフ化したもの。  
\* 発生届の入力結果をグラフ化したものであり、積極的疫学調査の結果とは必ずしも一致しない可能性がある。

# 感染経路別新規陽性者数② (発症日別・「感染経路確定+推定」を集計、HER-SYSデータ)

千葉県

● 感染経路フラグ (飛沫・飛沫核) ● 感染経路フラグ (接触) ● 感染経路フラグ (その他)



\* 感染経路：飛沫・飛沫核感染／接触感染／その他、重複選択の場合があるため留意が必要

\* 3/16 10:00時点で発症日がHER-SYSに入力されているデータをグラフ化したもの。

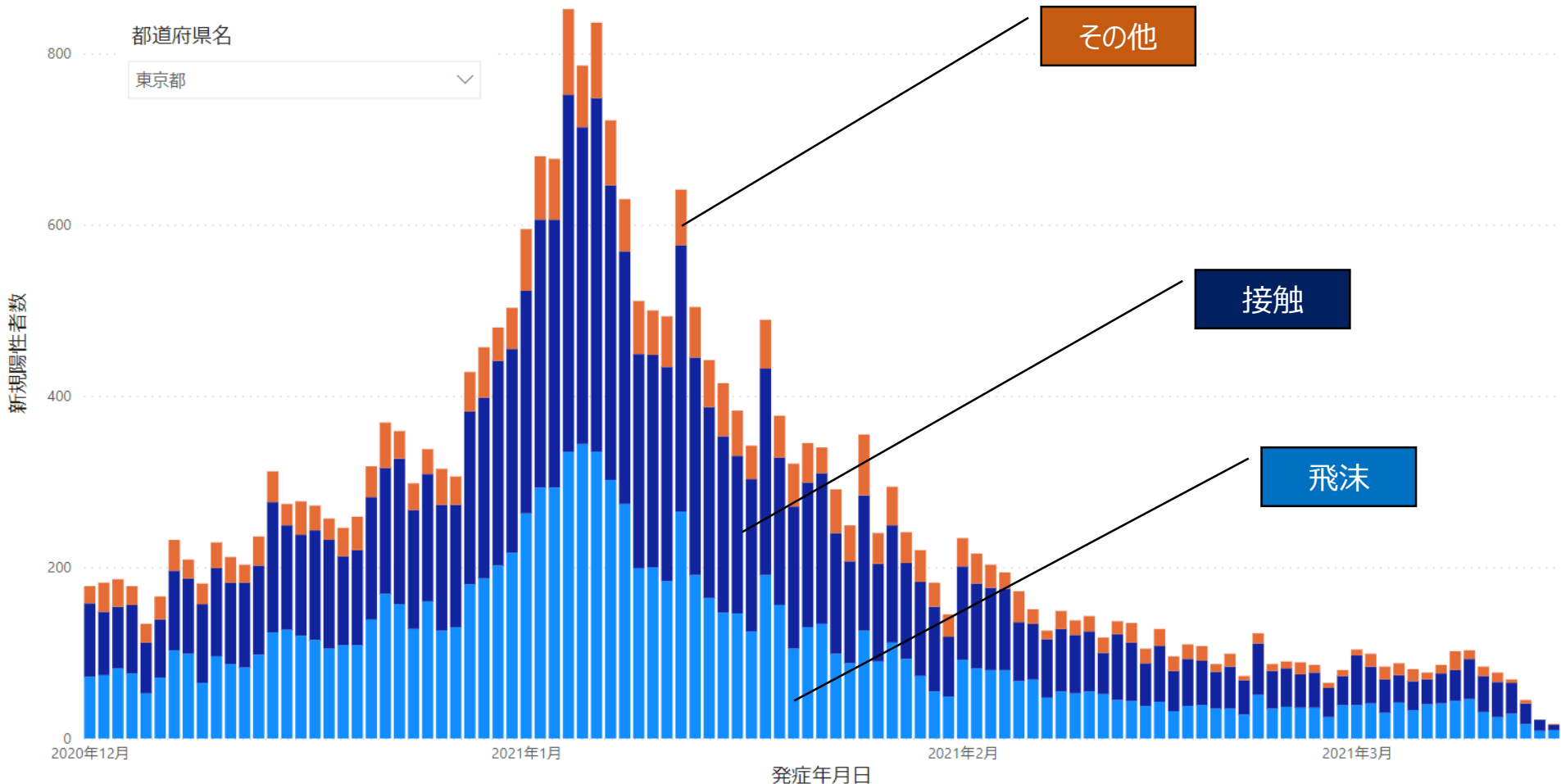
\* 発生届の入力結果をグラフ化したものであり、積極的疫学調査の結果とは必ずしも一致しない可能性がある。



# 感染経路別新規陽性者数③ (発症日別・「感染経路確定+推定」を集計、HER-SYSデータ)

東京都

● 感染経路フラグ (飛沫・飛沫核) ● 感染経路フラグ (接触) ● 感染経路フラグ (その他)



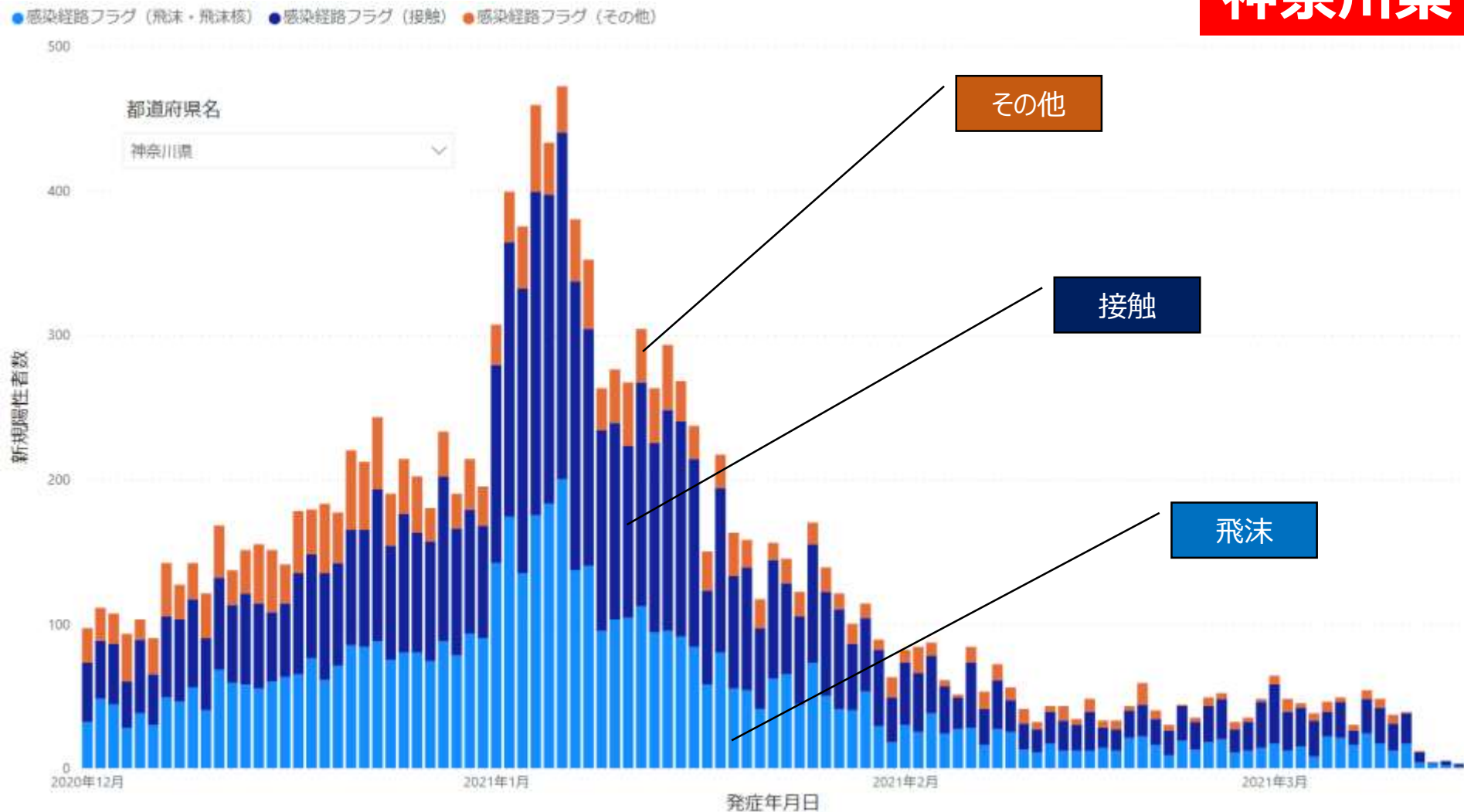
\* 感染経路：飛沫・飛沫核感染／接触感染／その他、重複選択の場合があるため留意が必要

\* 3/16 10:00時点で発症日がHER-SYSに入力されているデータをグラフ化したもの。

\* 発生届の入力結果をグラフ化したものであり、積極的疫学調査の結果とは必ずしも一致しない可能性がある。

# 感染経路別新規陽性者数④ (発症日別・「感染経路確定+推定」を集計、HER-SYSデータ)

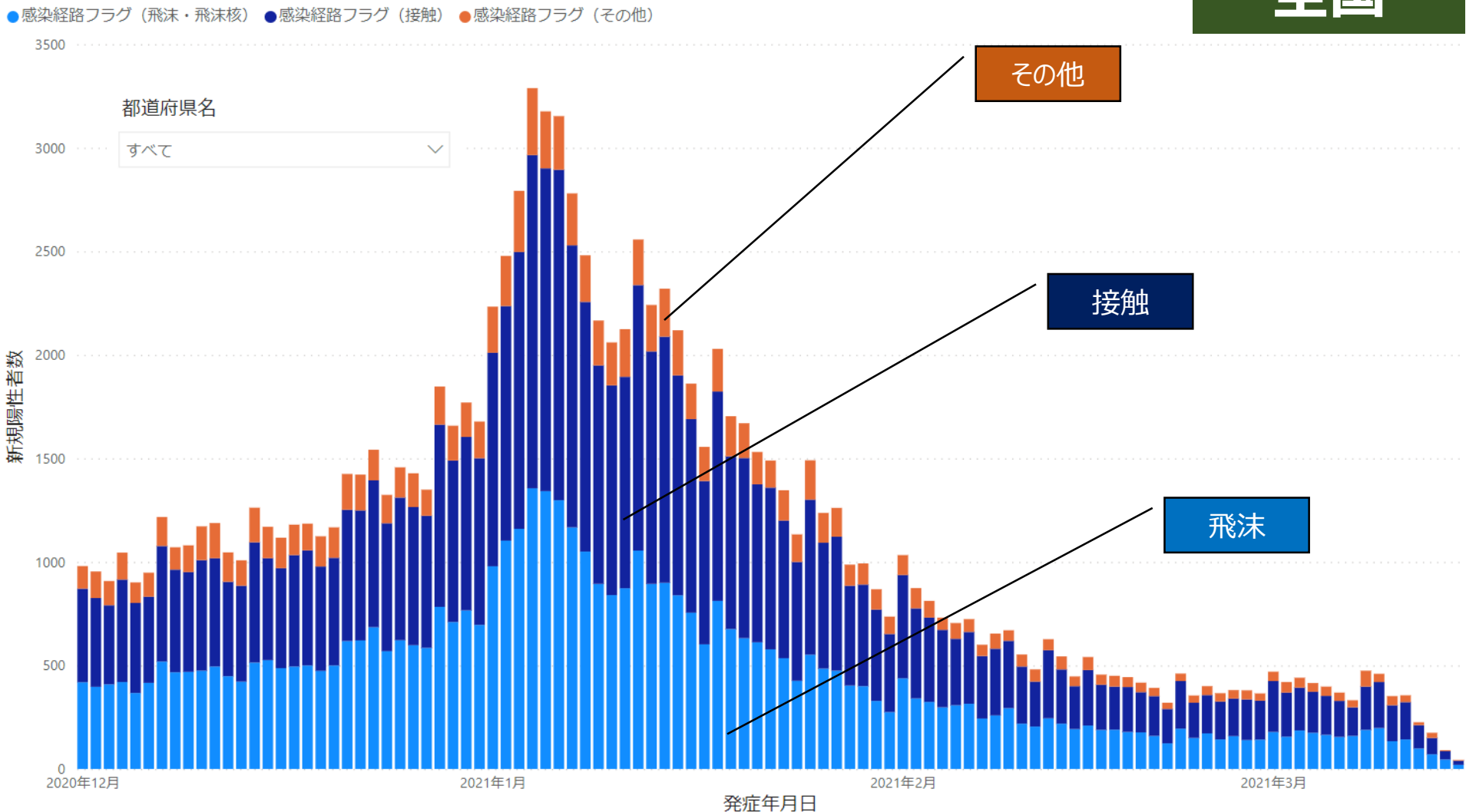
神奈川県



\* 感染経路：飛沫・飛沫核感染／接触感染／その他、重複選択の場合があるため留意が必要  
\* 3/16 10:00時点で発症日がHER-SYSに入力されているデータをグラフ化したもの。  
\* 発生届の入力結果をグラフ化したものであり、積極的疫学調査の結果とは必ずしも一致しない可能性がある。

# 感染経路別新規陽性者数⑤ (発症日別・「感染経路確定 + 推定」を集計、HER-SYSデータ)

全国



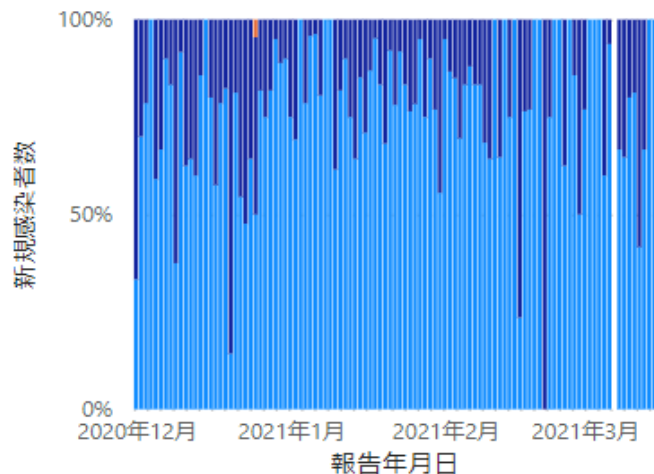
\* 感染経路：飛沫・飛沫核感染／接触感染／その他、重複選択の場合があるため留意が必要  
 \* 3/16 10:00時点で発症日がHER-SYSに入力されているデータをグラフ化したもの。  
 \* 発生届の入力結果をグラフ化したものであり、積極的疫学調査の結果とは必ずしも一致しない可能性がある。

# 新規陽性者の診断類型（報告日別、HER-SYSデータ）

**1都3県**

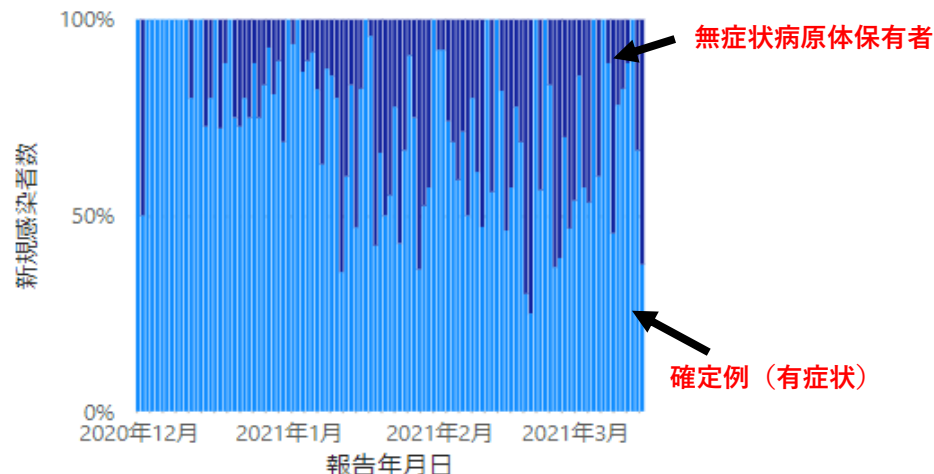
都道府県名

埼玉県



都道府県名

千葉県

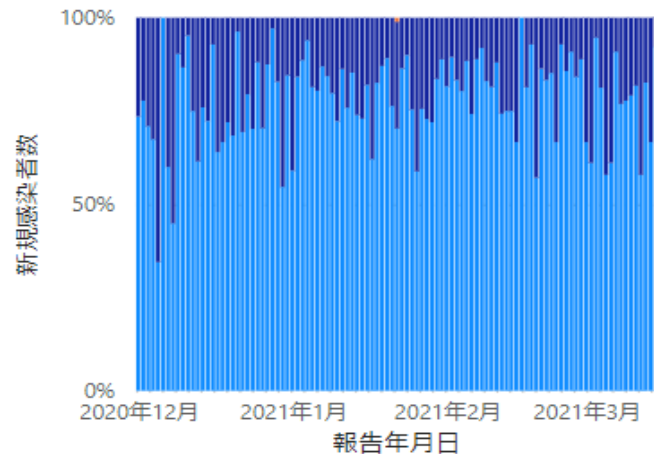


無症状病原体保有者

確定例（有症状）

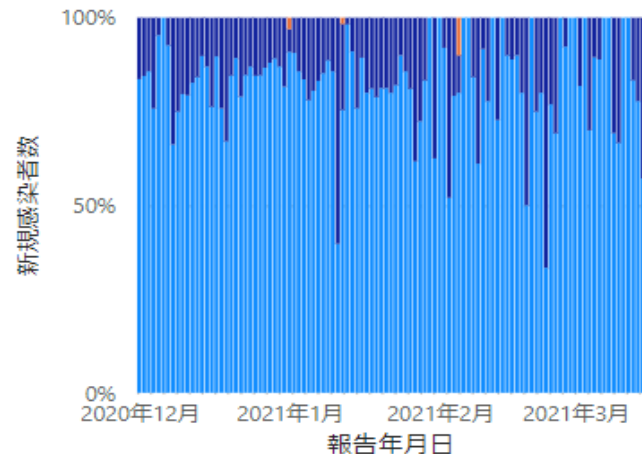
都道府県名

東京都



都道府県名

神奈川県



- 確定例（有症状）
- 無症状病原体保有者
- 感染症死亡者の死体（死後に新型コロナウイルス感染症によるものと判断された者）

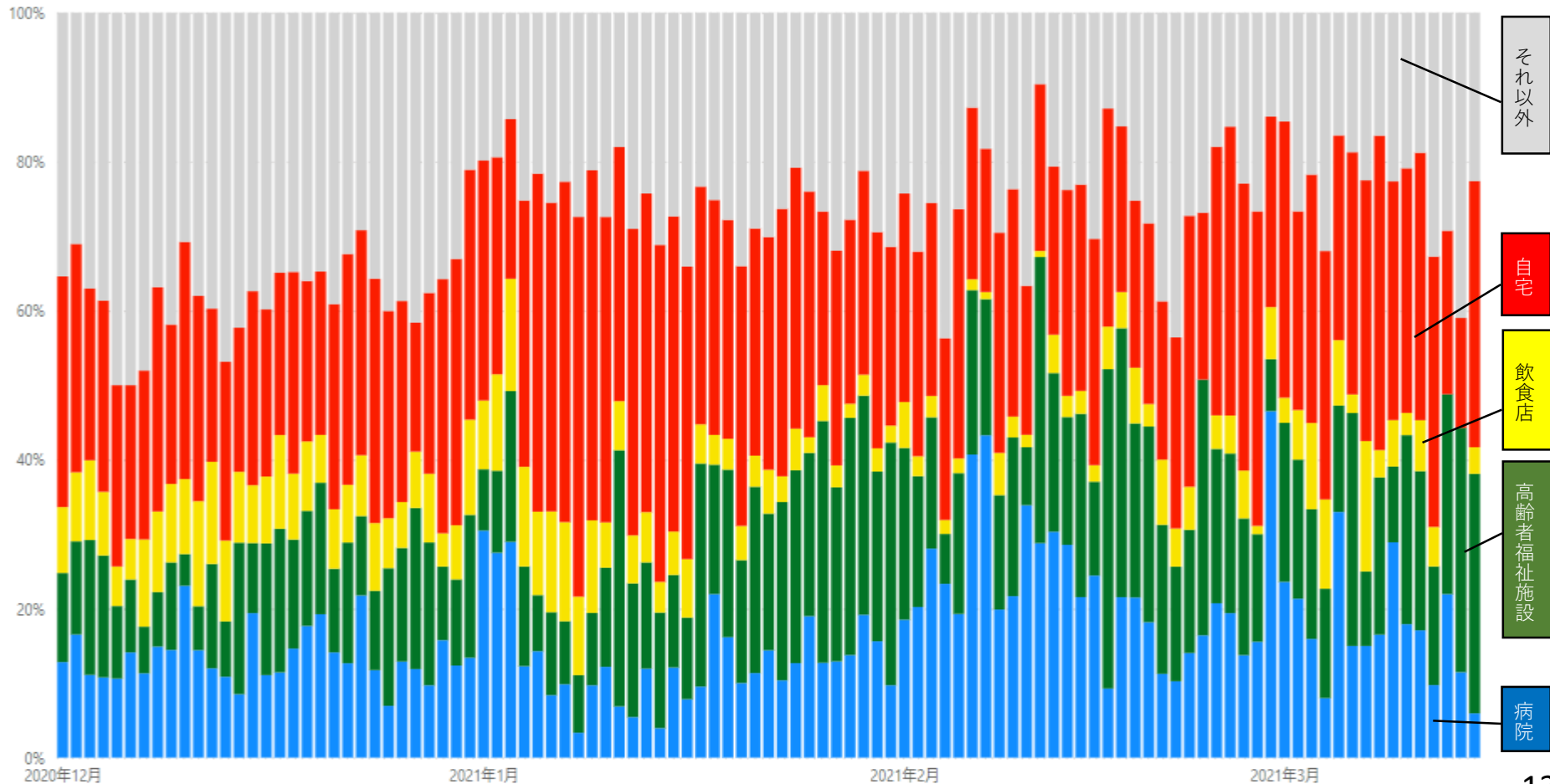
\* 3/16 10:00時点で発症日がHER-SYSに入力されているデータをグラフ化したもの。

# 新規陽性者の感染地域①（施設区分別・報告日別、HER-SYSデータ）

## 【留意事項】

- 施設区分が入力されている全てのデータを機械的に集計し、グラフ化したもの。（入力件数の多い保健所に限らない。）（3/1610:00入力分まで抽出）
- 施設区分の入力は任意であり、保健所・医療機関における入力状況の差は大きいこと等から、データの解釈には十分な留意が必要。（以下の施設区分毎の新規感染者数には、未入力分は含まれていない。）
  - ※ 例えば、クラスターが発生した場合等に特定の施設区分が多数入力されることで、全体のウエイトに影響が生じるなど

## 全国

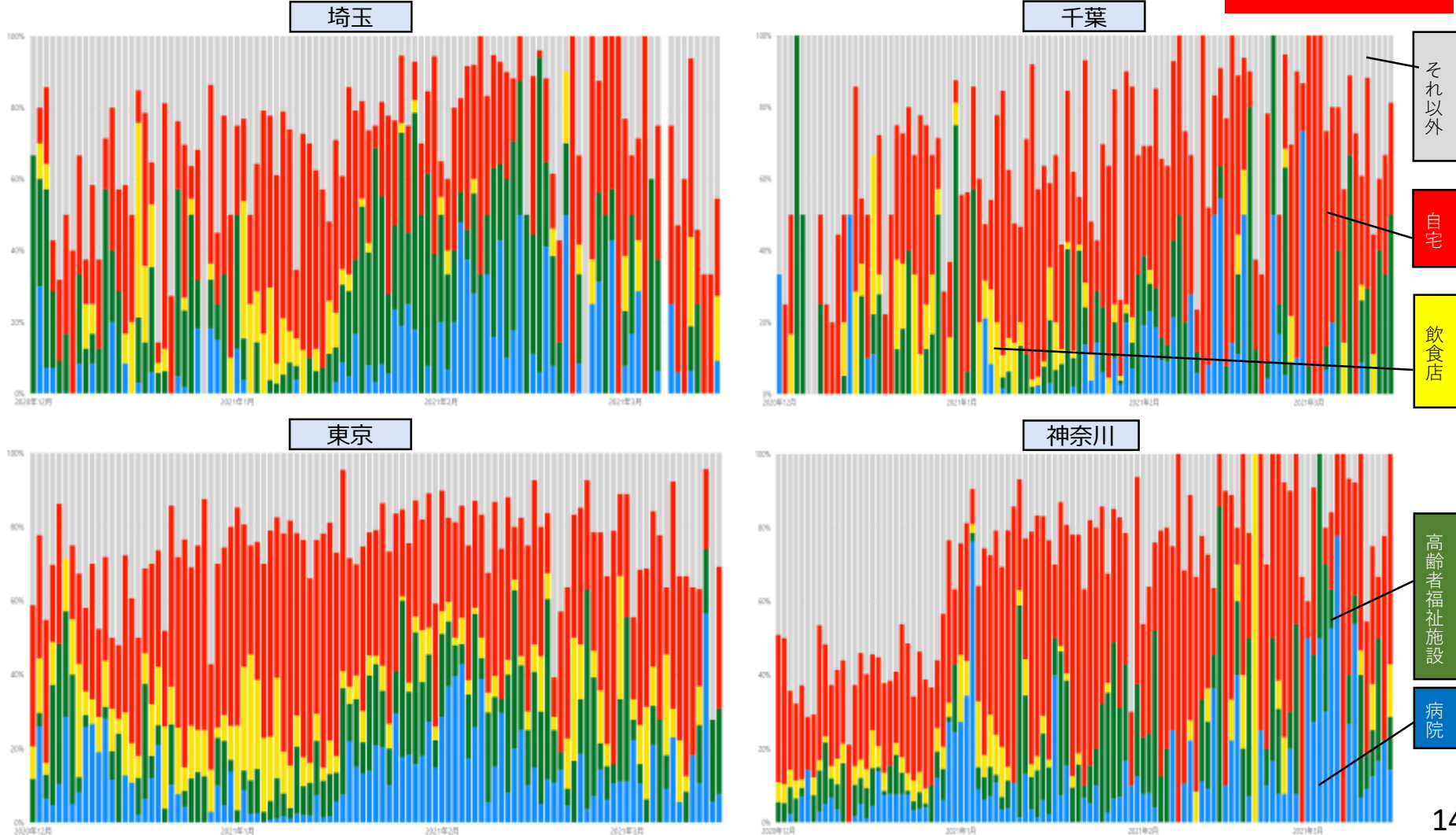


# 新規陽性者の感染地域② (施設区分別・報告日別、HER-SYSデータ)

## 【留意事項】

- 施設区分が入力されている全てのデータを機械的に集計し、グラフ化したもの。(入力件数の多い保健所に限らない。) (3/1610:00入力分まで抽出)
- 施設区分の入力は任意であり、保健所・医療機関における入力状況の差は大きいこと等から、データの解釈には十分な留意が必要。(以下の施設区分毎の新規感染者数には、未入力分は含まれていない。)
  - ※ 例えば、クラスターが発生した場合等に特定の施設区分が多数入力されることで、全体のウエイトに影響が生じるなど

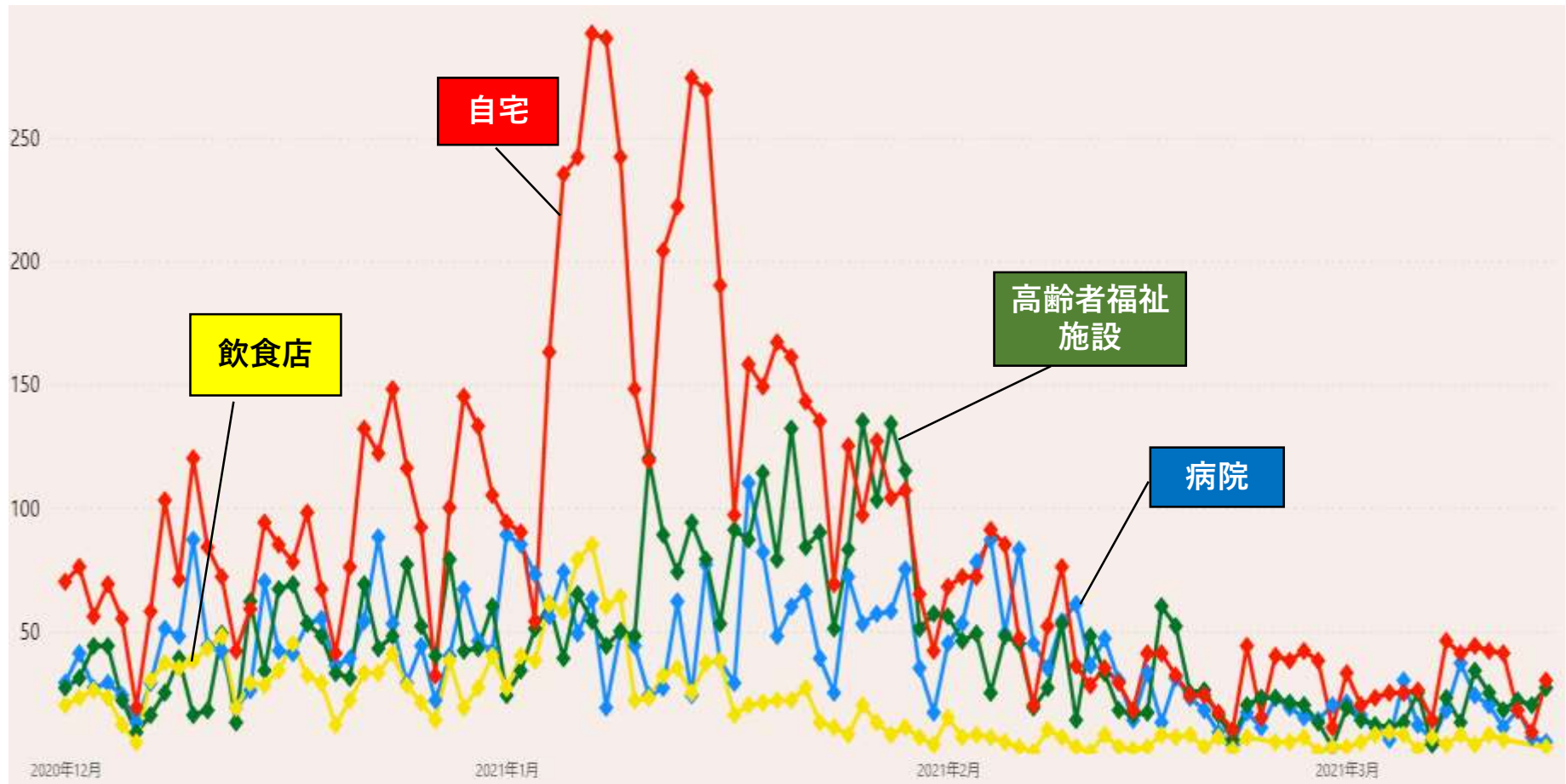
1都3県



# 新規陽性者の感染地域③（施設区分別・報告日別、HER-SYSデータ）

- 1都3県のデータのうち、感染地域（施設区分）が「病院」「高齢者福祉施設」「飲食店」「自宅」とされているものについて、「割合」ではなく「実数」をグラフ化したもの。
- 施設区分の入力は任意であり、保健所・医療機関における入力状況の差は大きいこと等から、データの解釈には十分な留意が必要。（以下の施設区分毎の新規感染者数には、未入力分は含まれていない。）

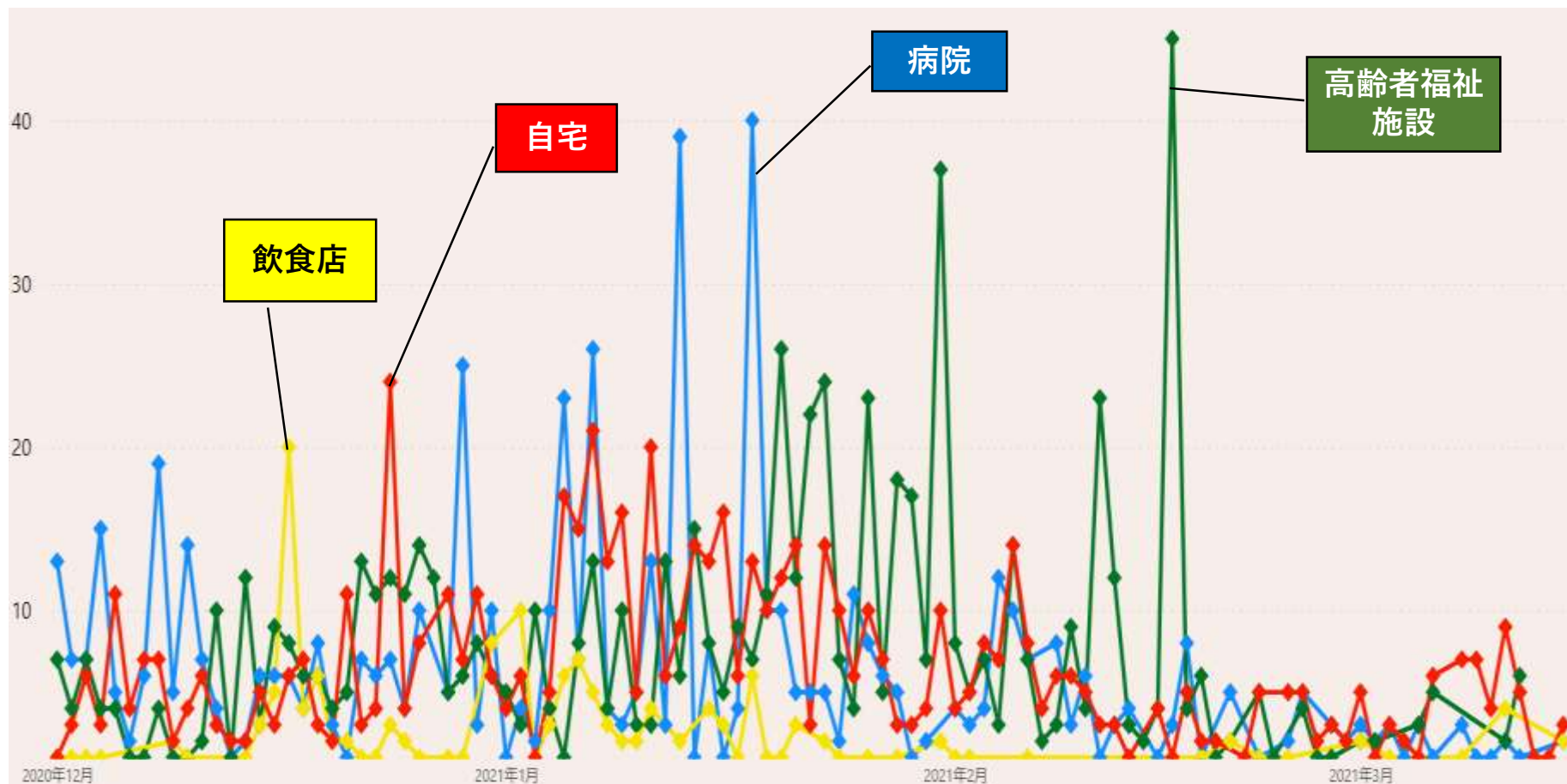
## 全国



# 新規陽性者の感染地域④（施設区分別・報告日別、HER-SYSデータ）

- 1都3県のデータのうち、感染地域（施設区分）が「病院」「高齢者福祉施設」「飲食店」「自宅」とされているものについて、「割合」ではなく「実数」をグラフ化したもの。
- 施設区分の入力は任意であり、保健所・医療機関における入力状況の差は大きいこと等から、データの解釈には十分な留意が必要。（以下の施設区分毎の新規感染者数には、未入力分は含まれていない。）

## 埼玉

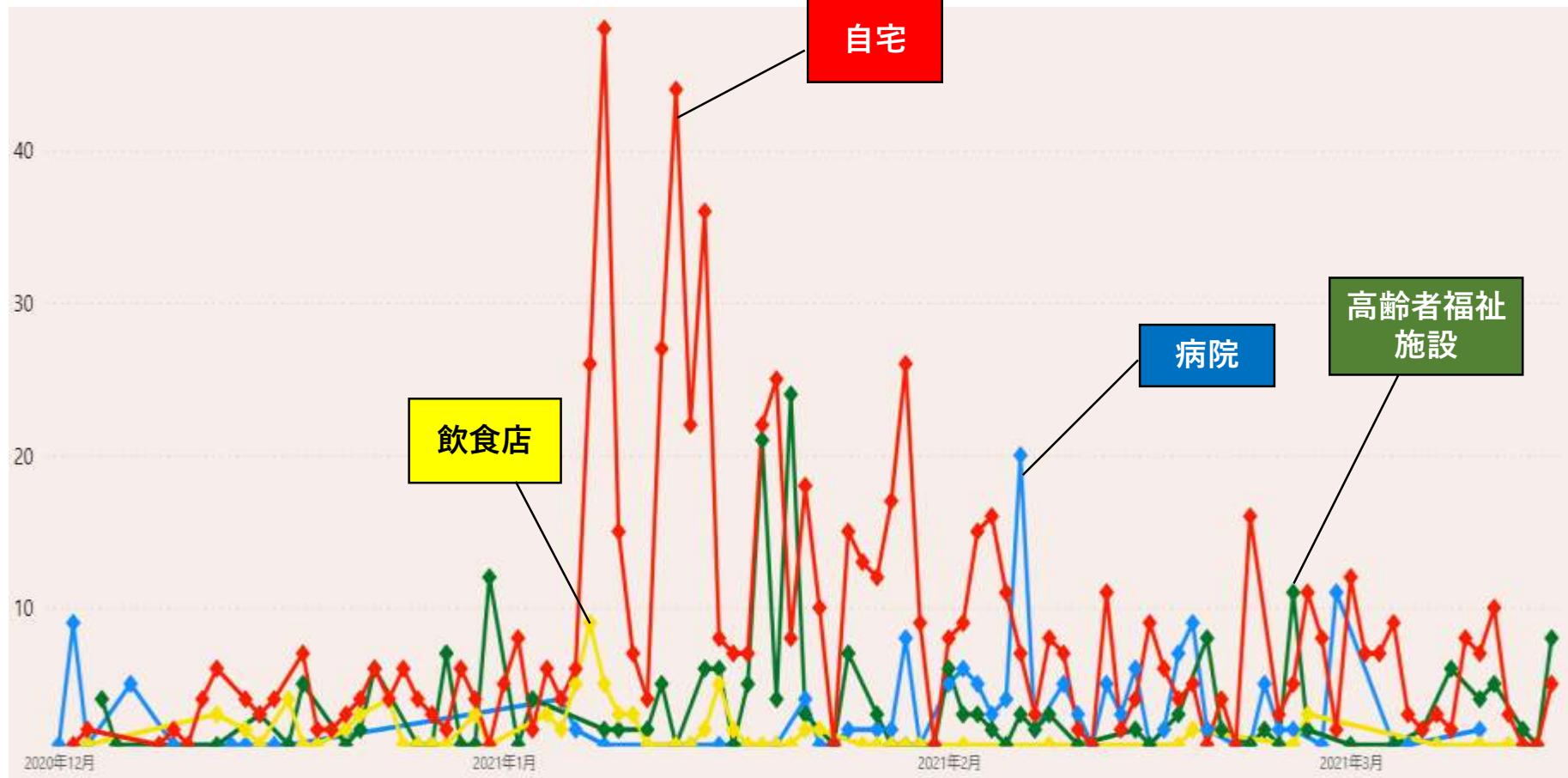




# 新規陽性者の感染地域⑤（施設区分別・報告日別、HER-SYSデータ）

- 1都3県のデータのうち、感染地域（施設区分）が「病院」「高齢者福祉施設」「飲食店」「自宅」とされているものについて、「割合」ではなく「実数」をグラフ化したもの。
- 施設区分の入力は任意であり、保健所・医療機関における入力状況の差は大きいこと等から、データの解釈には十分な留意が必要。（以下の施設区分毎の新規感染者数には、未入力分は含まれていない。）

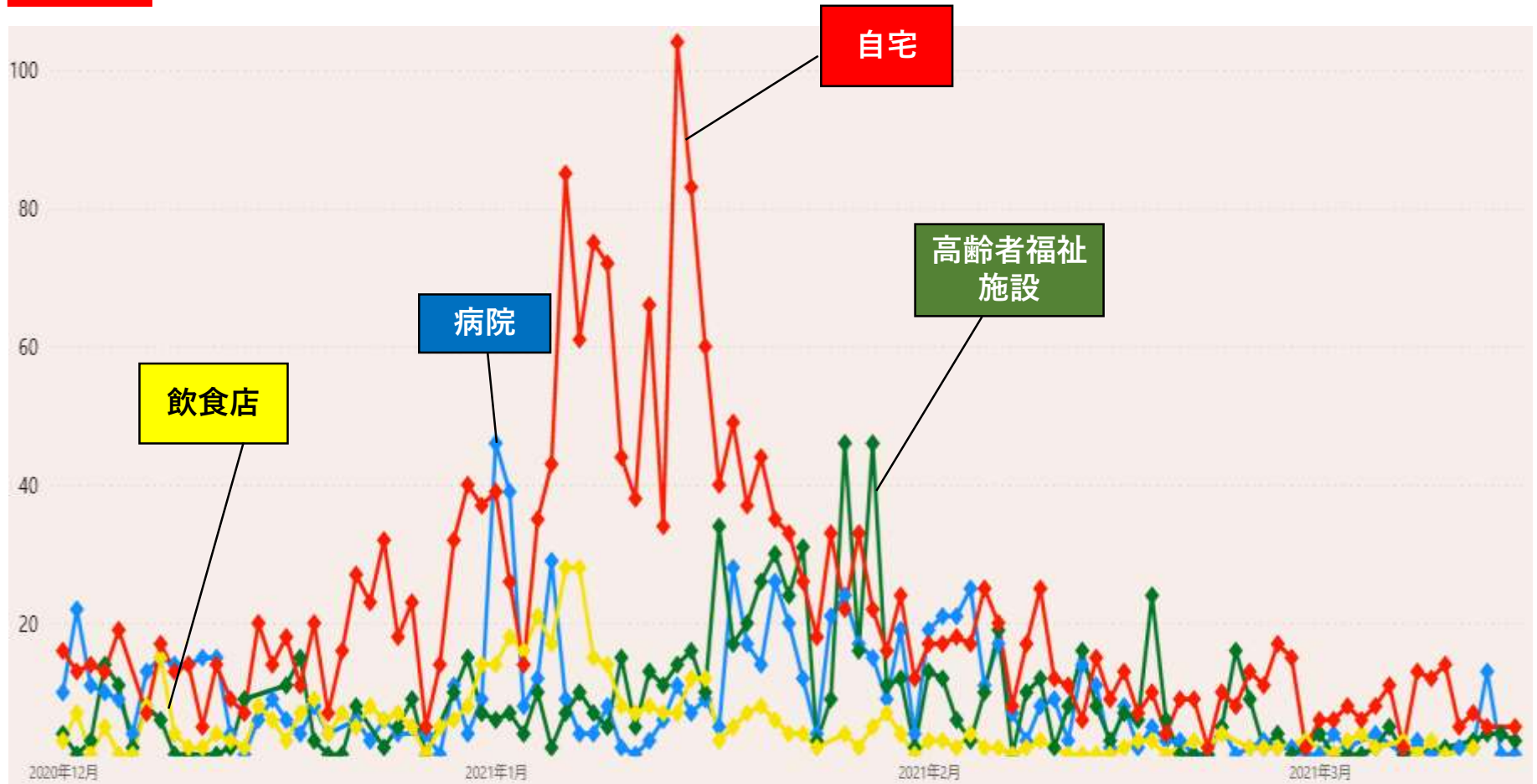
## 千葉



# 新規陽性者の感染地域⑥（施設区分別・報告日別、HER-SYSデータ）

- 1都3県のデータのうち、感染地域（施設区分）が「病院」「高齢者福祉施設」「飲食店」「自宅」とされているものについて、「割合」ではなく「実数」をグラフ化したもの。
- 施設区分の入力は任意であり、保健所・医療機関における入力状況の差は大きいこと等から、データの解釈には十分な留意が必要。（以下の施設区分毎の新規感染者数には、未入力分は含まれていない。）

## 東京



# 新規陽性者の感染地域⑦（施設区分別・報告日別、HER-SYSデータ）

- 1都3県のデータのうち、感染地域（施設区分）が「病院」「高齢者福祉施設」「飲食店」「自宅」とされているものについて、「割合」ではなく「実数」をグラフ化したもの。
- 施設区分の入力は任意であり、保健所・医療機関における入力状況の差は大きいこと等から、データの解釈には十分な留意が必要。（以下の施設区分毎の新規感染者数には、未入力分は含まれていない。）

## 神奈川県

